



# Rapport de la Situation Epidémiologique Maladie à Virus Ebola en Guinée 18/01/2016

## I. Points saillants

- J 21/90 depuis le démarrage des activités de surveillance intensive de la phase 3.

## II. Dynamique de l'épidémie

**Table 1:** Répartition des cas notifiés par préfecture le 18/01/2016, Guinée

Préfecture	Cas Confirmés	Cas Probables	Cas Suspects	Total
<b>Total</b>	<b>0</b>	<b>0</b>	<b>0</b>	<b>0</b>

**Table 2:** Situation des patients dans les centres de traitement et de transit fonctionnels, 18/01/2016, Guinée

	Conakry CTE	Coyah CTE	Macenta CTE	N'zérékoré CTE	Kindia CTE	Boké CDT	Forécariah CTE	Siguiiri CDT	Total
Cas confirmés	0	0	0	0	0	0	0	0	<b>0</b>
Cas suspects	0	0	0	0	0	0	0	0	<b>0</b>
Sorties guéris	0	0	0	0	0	0	0	0	<b>0</b>
Décédés	0	0	0	0	0	0	0	0	<b>0</b>
<b>Total hospitalisés au CTE</b>	<b>0</b>	<b>0</b>	<b>0</b>	<b>0</b>	<b>0</b>	<b>0</b>	<b>0</b>	<b>0</b>	<b>0</b>

**Table 3:** Capacité des CTE et CDT en Lits, 18/01/2016, Guinée

Centres	Section Suspects (Lits)	Section Probables (Lits)	Section Confirmés (Lits)	Total (Lits)	Etat
CTE Nongo	10	0	5	15	Fonctionnel
CTE Coyah	10	5	25	40	Fonctionnel
CTE Macenta	12	5	8	25	Fonctionnel
CTE N'Nzérékoré	3	0	3	6	Fonctionnel
CDT Siguiiri	4	6	10	20	Fermé
CTE Forécariah	7	0	7	14	Fonctionnel
CDT Kérouané	4	6	10	20	Fermé
CDT Kamsar	4	2	2	8	Fermé
CTE Beyla	3	0	2	5	Fonctionnel
CTEP Boké	10	10	10	30	Fonctionnel
CTE Boké	0	0	0	0	Fermé
CTE Kindia	8	8	46	62	Fonctionnel
<b>Total</b>	<b>75</b>	<b>42</b>	<b>128</b>	<b>245</b>	

Données épidémiologiques et cartes disponibles sur <http://guinea-ebov.github.io/>

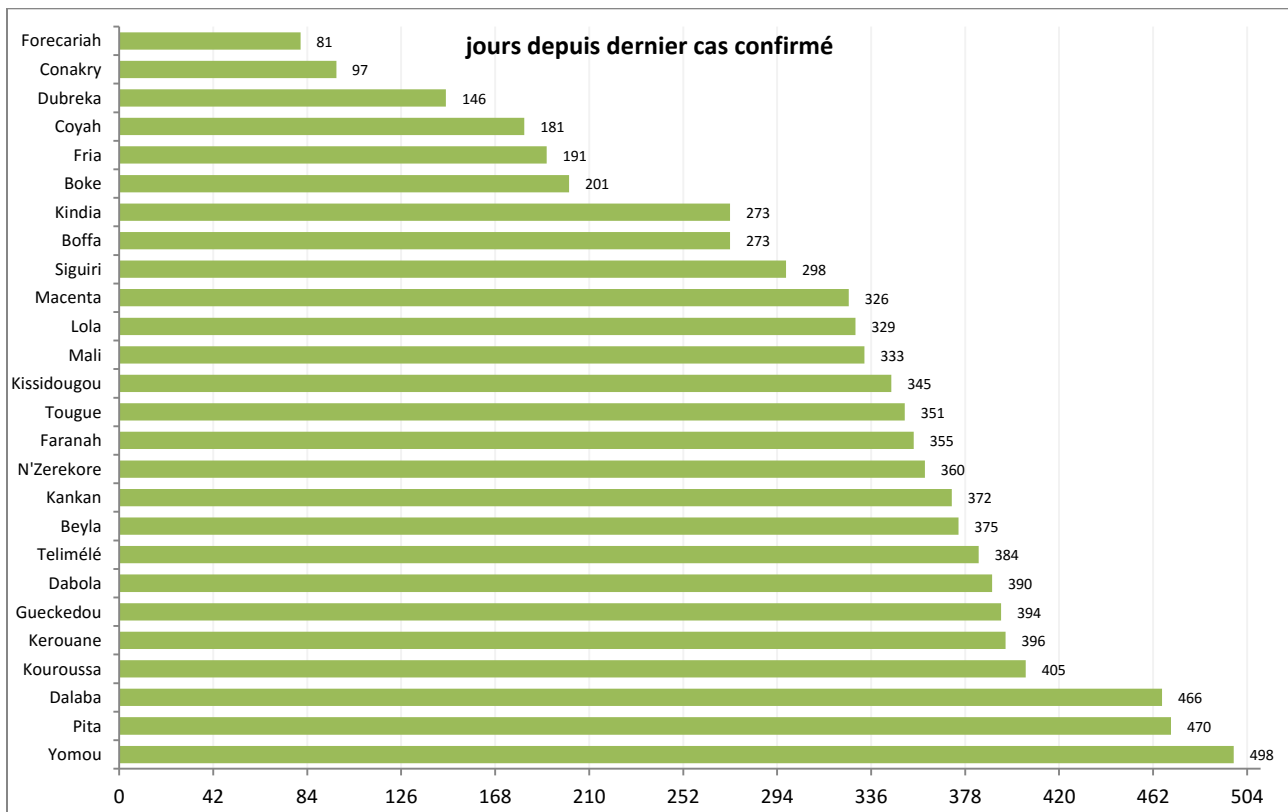


### Guinée - Epidémie de la Maladie à virus Ebola

Carte 1: Classification des préfectures selon le niveau d'alerte, 28/12/2015-18/01/2016 (21 jours), Guinée



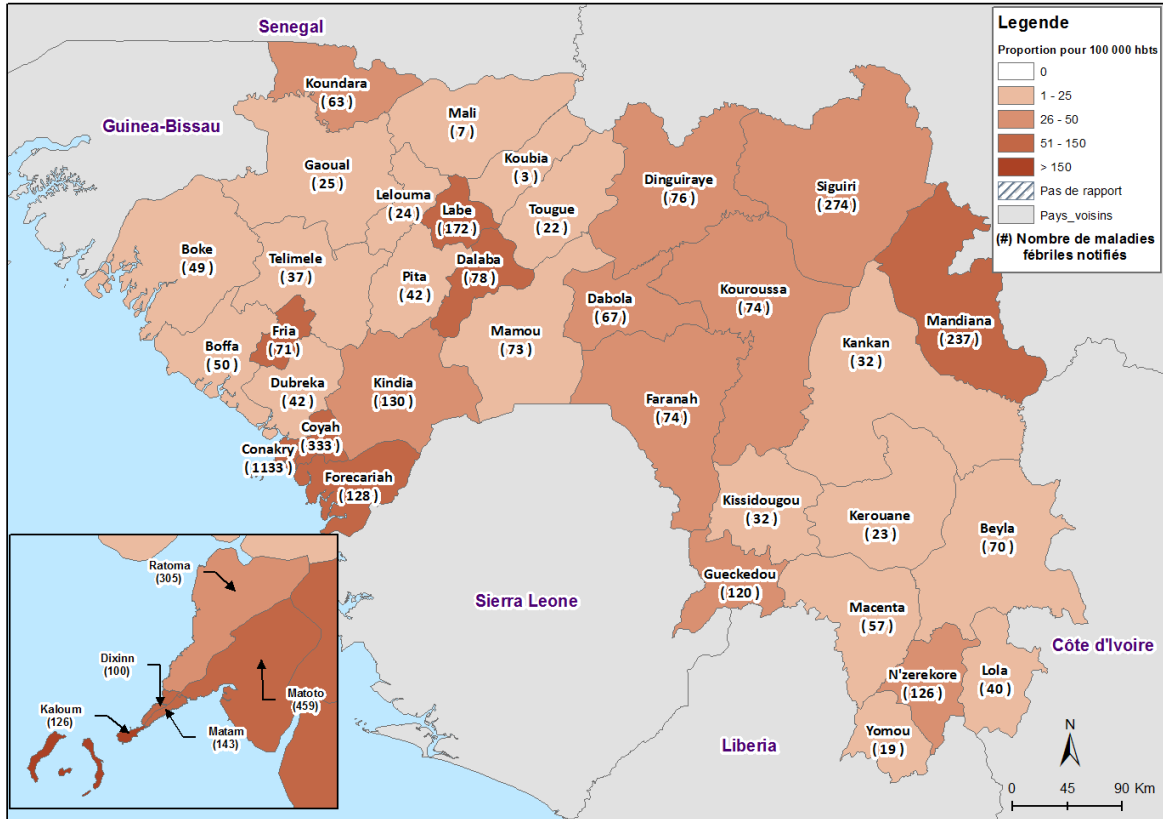
Graphique 1: Nombre de Jours par Préfecture depuis la confirmation du dernier cas par le Laboratoire, 18/01/2016



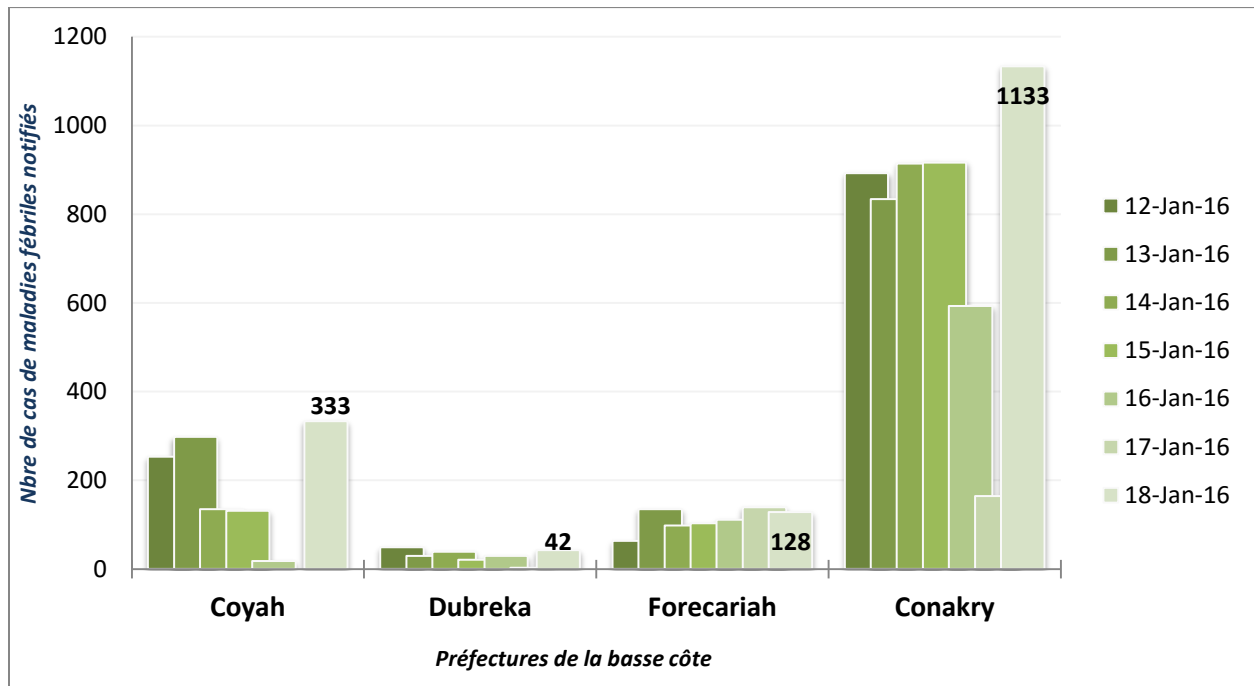


### Guinée - Epidémie de la Maladie à virus Ebola

Carte 2: Incidence des maladies fébriles rapportées par préfecture pour 100 000 habitants, 18/01/2016, Guinée



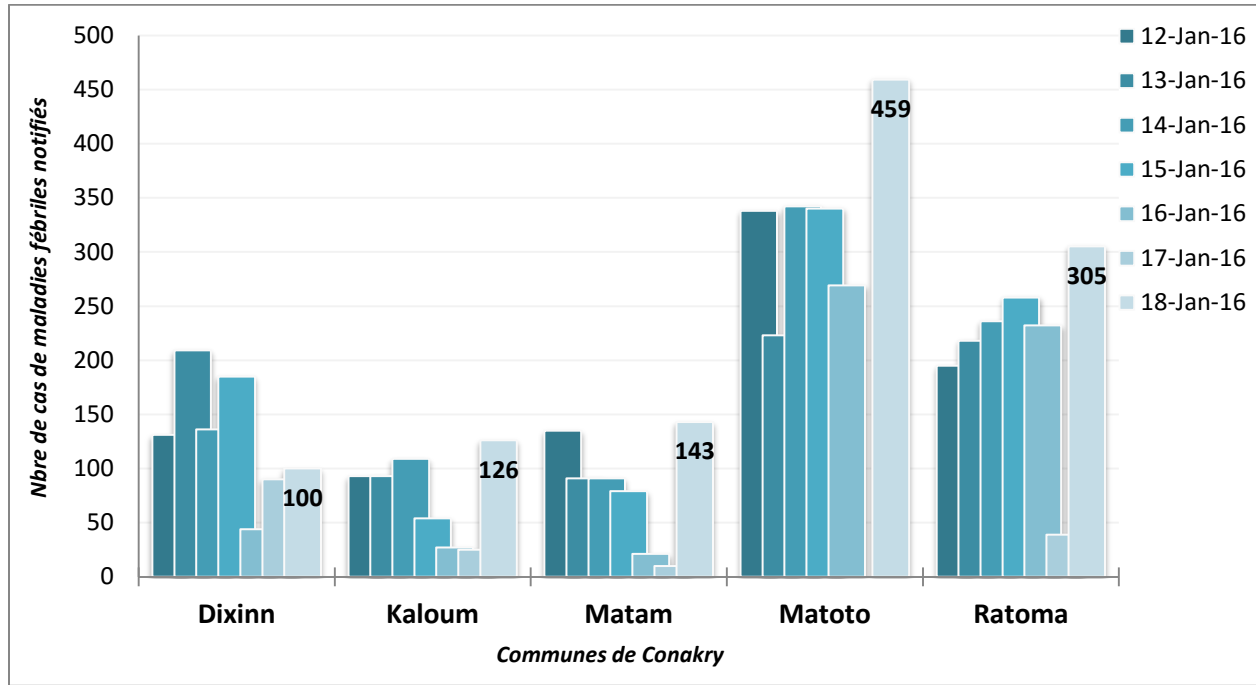
Graphique 2: Evolution des maladies fébriles rapportées dans quelques préfectures de la basse côte au cours des 7 derniers jours, Guinée



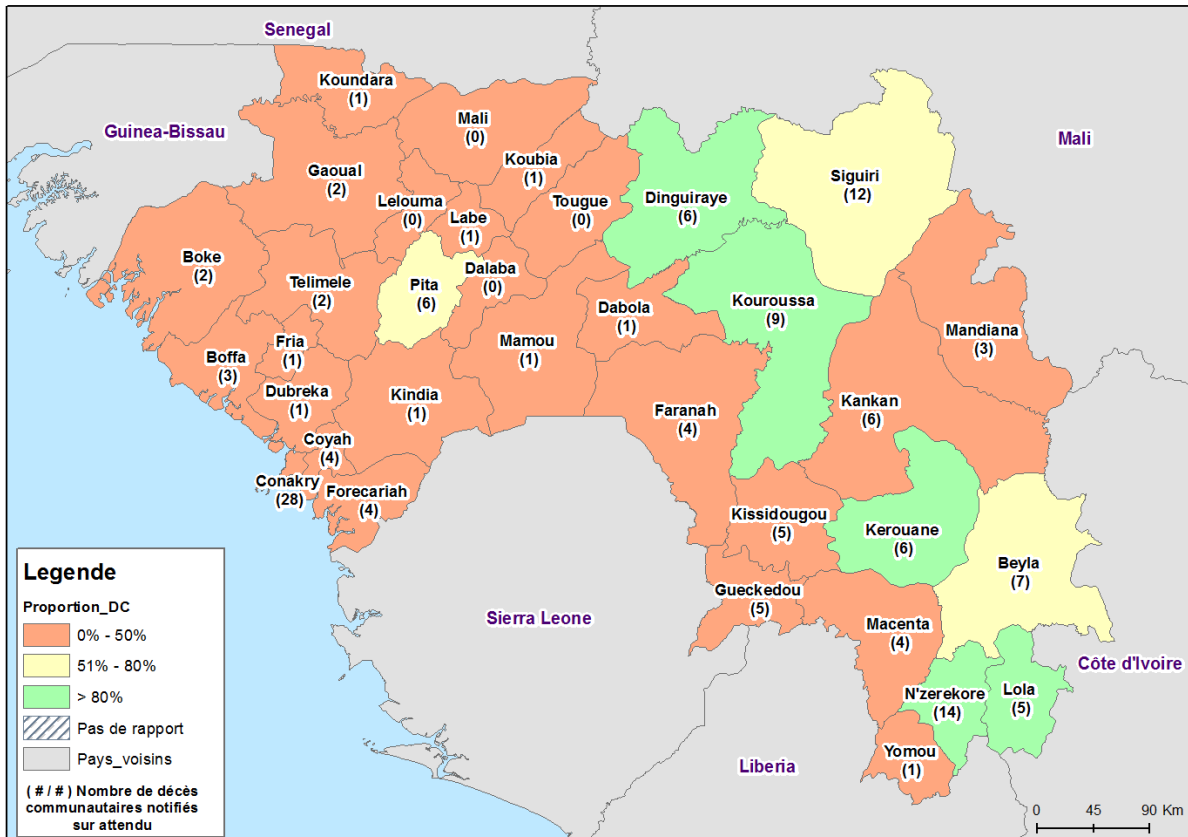


### Guinée - Epidémie de la Maladie à virus Ebola

Graphique 3: Evolution des maladies fébriles rapportées dans les communes de Conakry au cours des 7 derniers jours, Guinée



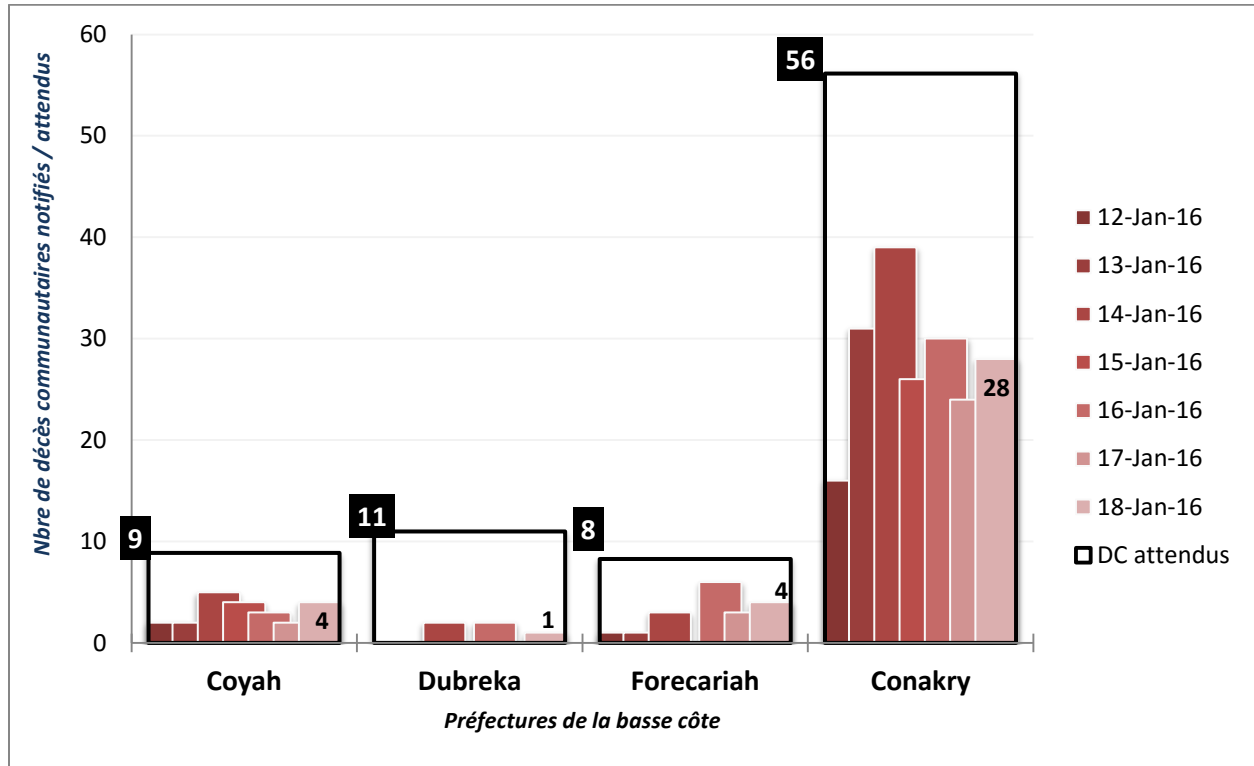
Carte 3: Pourcentage de décès communautaires notifiés sur décès attendus par préfecture, 18/01/2016, Guinée



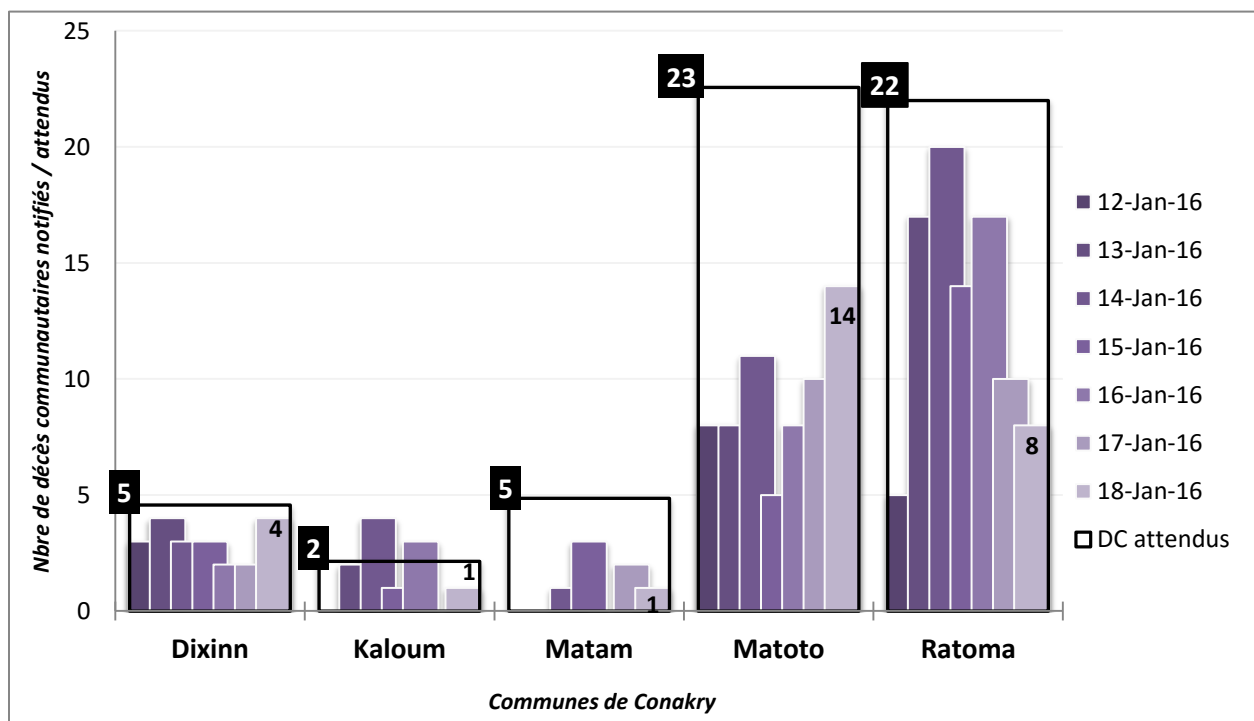


### Guinée - Epidémie de la Maladie à virus Ebola

**Graphique 4:** Décès notifiés par rapport aux décès attendus par préfecture de la basse côte au cours des 7 derniers jours, Guinée



**Graphique 5:** Décès notifiés par rapport aux décès attendus dans les communes de Conakry au cours des 7 derniers jours, Guinée



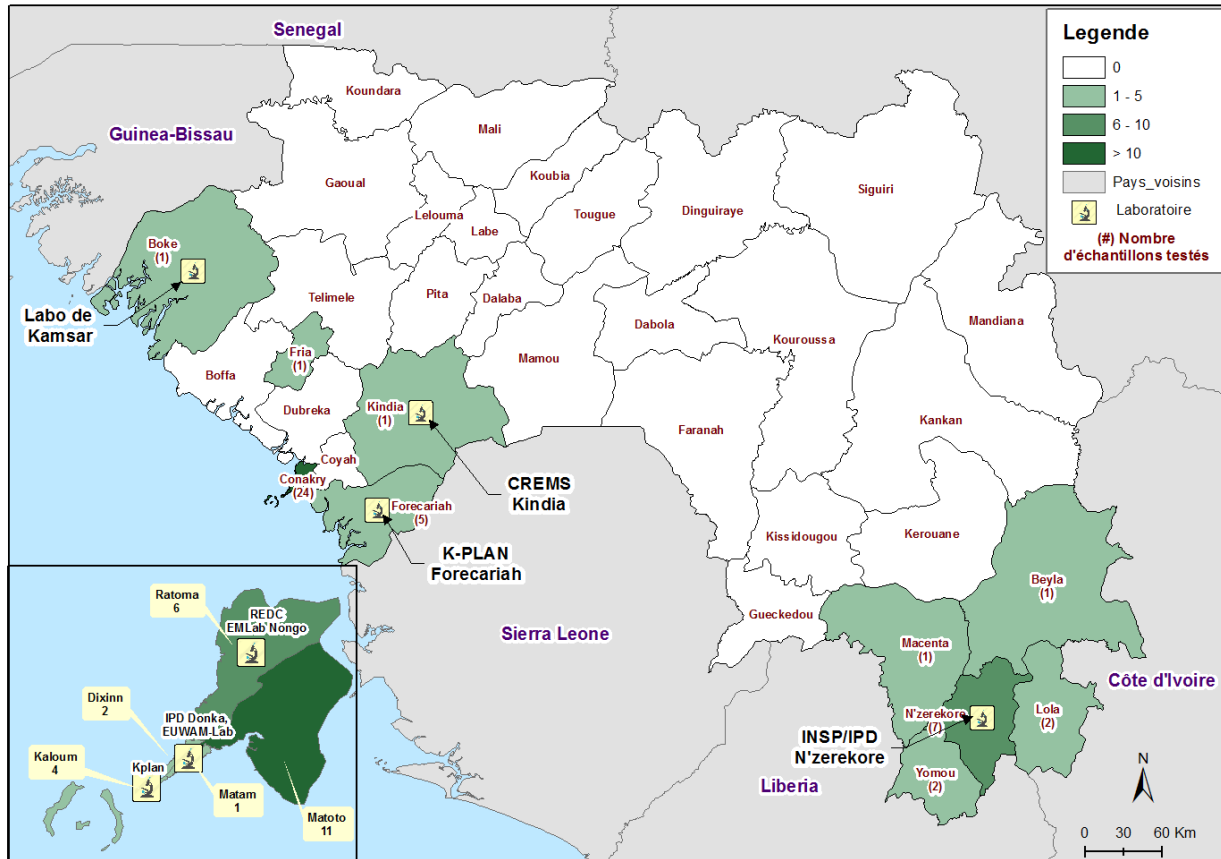


Guinée - Epidémie de la Maladie à virus Ebola

Table 4: Récapitulatif des échantillons testés le 18/01/2016, Guinée

LABORATOIRES	Echantillons reçus	Echantillons testés (Sang et Salive)	Echantillons positifs	Echantillons négatifs	Echantillons en attente
IPD Donka	9	9	0	9	0
Labo de Boké/ KAMSAR	0	0	0	0	0
CREMS Kindia	1	1	0	1	0
KPLAN Forécariah	5	5	0	5	0
REDC Conakry	13	6	0	6	7
EUWAMLAB	-	-	-	-	-
KPLAN ID Conakry	12	12	0	12	0
INSP/IPD N'zérékoré	13	13	0	13	0
EM Nongo	0	0	0	0	0
<b>Total</b>	<b>53</b>	<b>46</b>	<b>0</b>	<b>46</b>	<b>7</b>

Carte 4: Récapitulatif des échantillons testés par préfecture, le 18/01/2016, Guinée

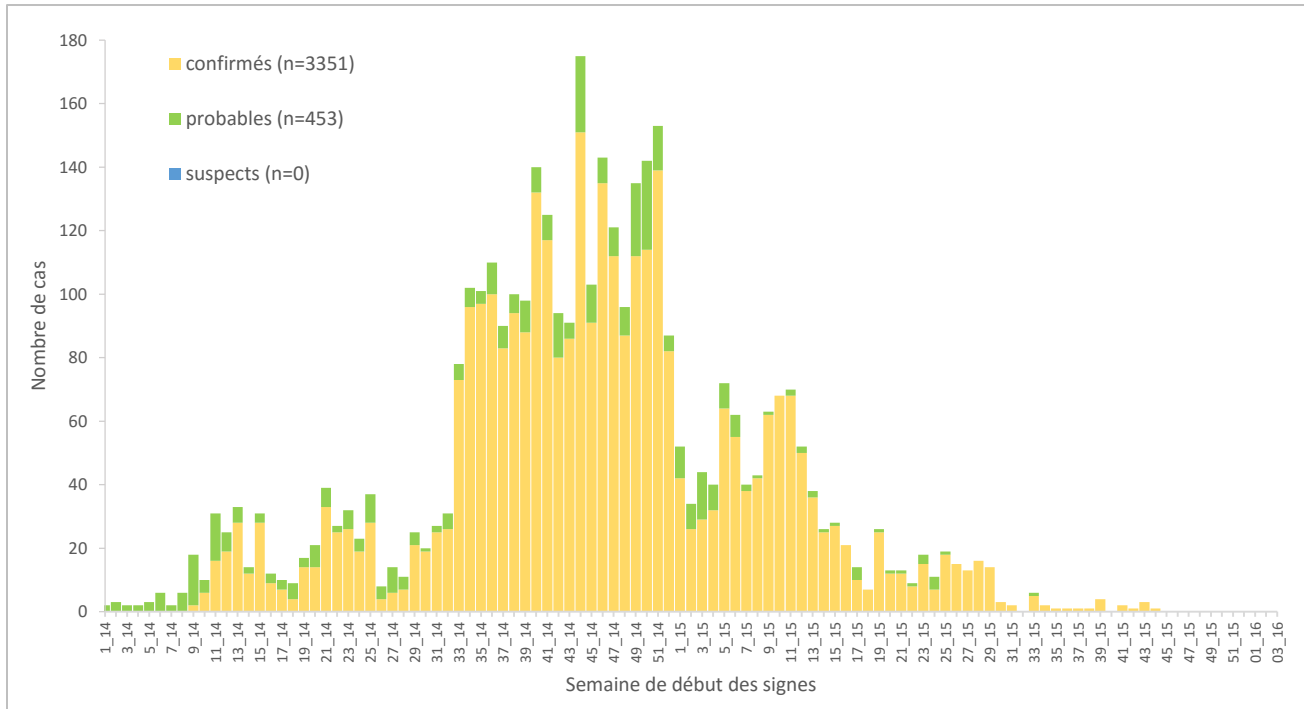


\*Echantillon avec préfecture inconnue = 1 (Reçu de IPD Donka)



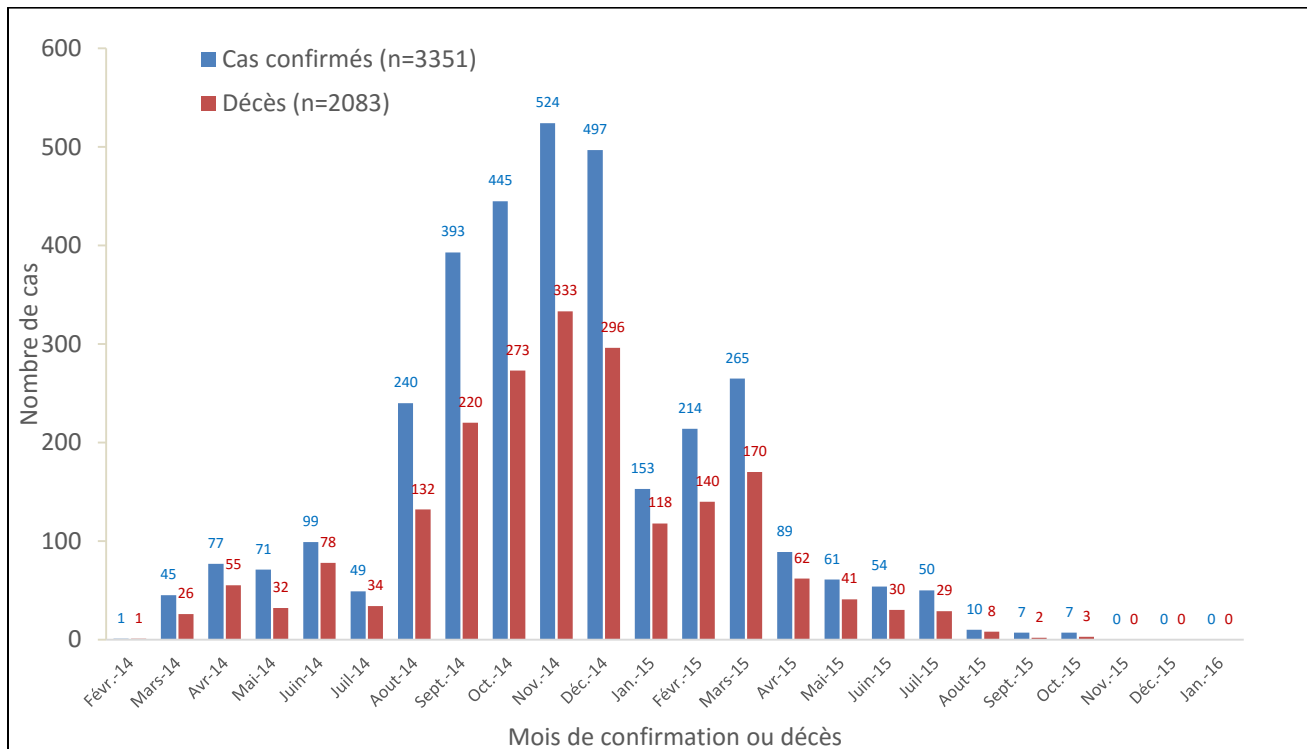
### Guinée - Epidémie de la Maladie à virus Ebola

Graphique 6: Distribution des cas notifiés, par semaine (début des signes\*), 30/12/2013 –18/01/2016, Guinée



\*Valeurs manquantes pour date de début des signes = 0

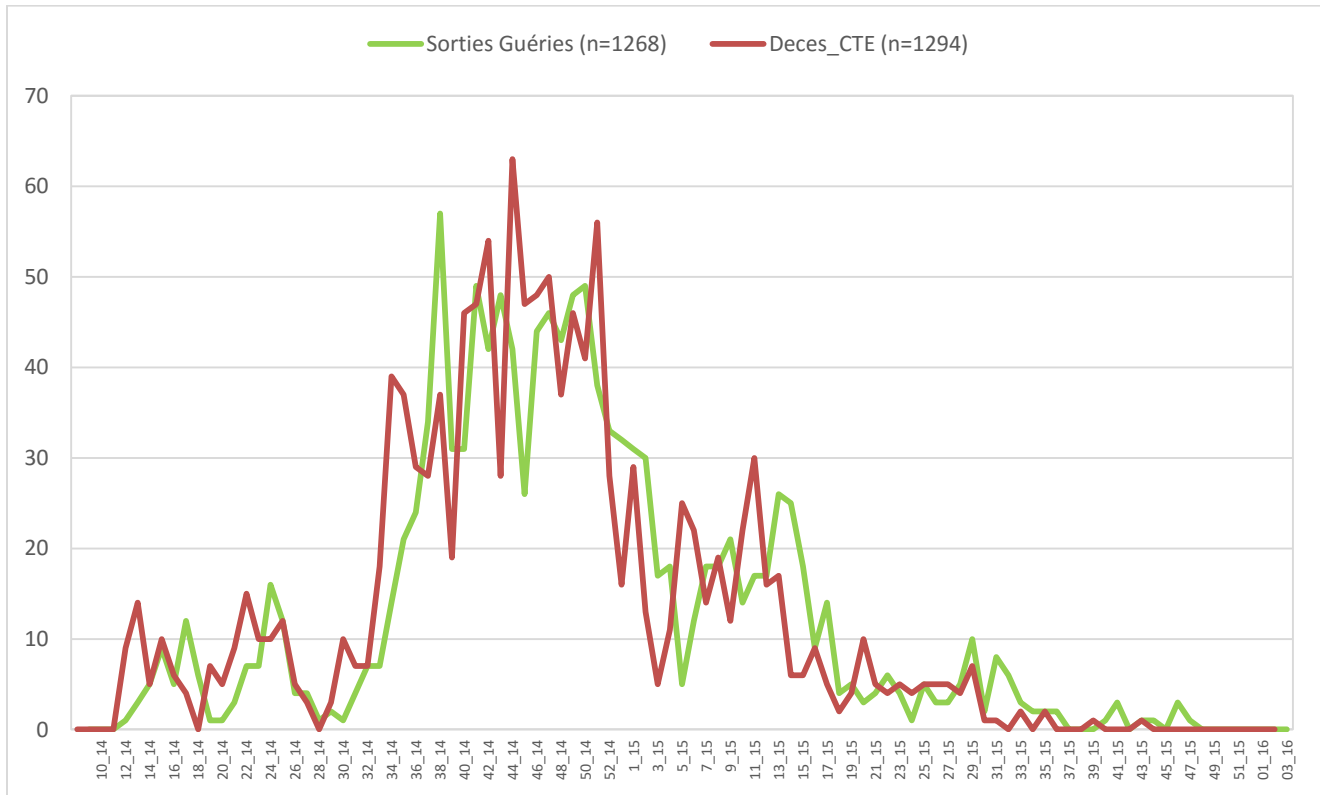
Graphique 7: Distribution des cas confirmés et décès, par mois de confirmation, 30/12/2013-18/01/2016, Guinée





**Guinée - Epidémie de la Maladie à virus Ebola**

**Graphique 8:** Evolution hebdomadaire selon le statut final des patients (Confirmés) au CTE, 30/12/2013-18/01/2016, Guinée



\*Valeurs manquantes pour le statut final =0

**Table 5:** Situation globale des cas à la date du 18/01/2016

	TOTAL CAS	DECEDES	
<b>Total cas confirmés</b>	<b>3351</b>	<b>2083</b>	<b>62%</b>
<b>Total cas probables</b>	<b>453</b>	<b>453</b>	
<b>Total cas suspects</b>	<b>0</b>	<b>0</b>	
<b>Total de cas (confirmés, probables et suspects)</b>	<b>3804</b>	<b>2536</b>	
<b>Personnel de santé</b>	<b>J148 211</b>	<b>115</b>	<b>55%</b>





Guinée - Epidémie de la Maladie à virus Ebola

Données épidémiologiques, Ebola\_Guinée 1/18/2016

Table with columns for Description, Total, and 24 regions: Conakry, Guéckedou, Macenta, Dabola, Kissidougou, Dingiraye, Telimele, Boffa, Kouroussa, Siguiré, Pita, Nzérékoré, Yomou, Dubréka, Forécariah, Kerouane, Coyah, Dalaba, Beyla, Kindia, Lola, Boke, Mamou, Mali, Faranah, Kankan, Fria, Koundara, Gaoual, Tougué. Rows include: Nouveaux cas enregistrés ce jour\*, Nouveaux Cas suspects, Nouveaux Cas Probables, Nouveaux Cas confirmés, Total des nouveaux cas enregistrés ce jour, Cumul des cas, Total des Cas suspects, Total des Cas Probables, Total des Cas confirmés, Cumul (des cas confirmés, probables et suspects), Décès, Nouveaux décès confirmés ce jour\*, Nouveaux décès probables ce jour\*, Total des décès probables, Total des décès confirmés, Cumul des deces (probables et confirmés), Letalité des cas confirmés, Agents de sante, Nouveaux cas confirmés enregistrés parmi les agents de santé ce jour\*, Cumul des cas confirmés parmi les agents de santé, Cumul des cas probables parmi les agents de santé, Cumul (des cas confirmés et probables) parmi les agents de santé, Nouveaux décès enregistrés parmi les agents de santé ce jour, Cumul des décès confirme parmi les agents de sante, Cumul des décès (Confirmes + probables) parmi les agents de sante, Admissions et sorties CTE, Nouvelles admissions au CTE ce jour\*, Nombre total des cas hospitalisés dans le CTE, Nombre total des sorties ce jour du CTE, Cumul des admissions au CTE, Contacts, Nouveaux contacts enregistrés ce jour\*, Nombre de contacts sortis ce jour, Nombre de contacts a suivre ce jour, Nombre de contacts suivis ce jour, Pourcentage des contacts suivis (%), Laboratoire, Nombre d'échantillons collectes ce jour, Nombre d'échantillons en cours de test, Total des échantillons testés, Date de confirmation du dernier cas, Nombre de jour avec zéro(0) cas confirmé.

\*les données sur les nouveaux cas sont déjà prises en compte dans le cumul.